

表面実装型水晶振動子

SMD CRYSTAL UNIT

HC-49/US-SMD-QC



Jリードタイプ 表面実装対応 水晶振動子

Qシリーズはモールドタイプの振動子とランドパターンが共通な表面実装用の水晶振動子です。業界にてすでに信頼性が実証されている金属パッケージを使用していますので、長期間にわたって安定度を確保する事が出来ます。

□ 主な特長

- ・ モールドタイプの振動子とランドパターンが共通です。
- ・ 金属パッケージの使用により、高信頼性を確保しています。
- ・ 量産機種に最適です。
- ・ テーピングによる自動実装が可能です。
- ・ IRリフローに対応します。

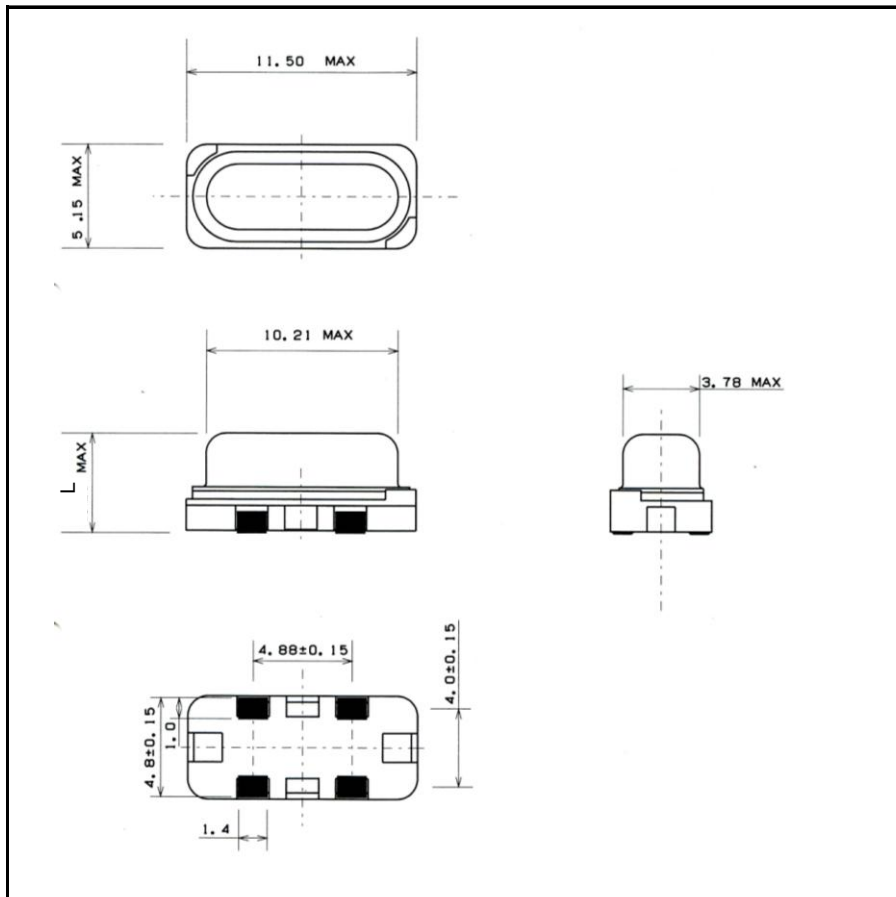
□ 一般仕様

本資料記載の内容は一般仕様です。特殊仕様に関しましては別途お問い合わせください。

RoHS Compliant

周波数範囲	3.5MHz ~ 36MHz	22MHz ~ 46MHz	32MHz ~ 65MHz
オーバートン次数	AT 基本波	BT	三次オーバートン
周波数偏差 (25°C±3°C)	±50 x 10 ⁻⁶		
周波数安定度 (-10°C to +60°C)	±50 x 10 ⁻⁶	±100 x 10 ⁻⁶	±50 x 10 ⁻⁶
動作可能温度範囲	-10°C ~ +60°C		
保存可能温度範囲	-20°C ~ +70°C		
等価直列抵抗	別表を参照		
励振レベル	100μ W(推奨)		
負荷容量	10pF ~ 32pF または直列共振		

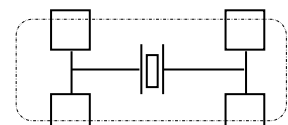
□ 外形寸法 単位: mm



□ 等価直列抵抗 (参考値)

周波数範囲 (MHz)	ESR 最大値 (Ω)	
AT 基本波	3.5 - 4.0	180
	4.0 - 5.0	150
	5.0 - 6.0	120
	6.0 - 7.0	100
	7.0 - 9.0	80
	9.0 - 13.0	60
	13.0 - 20.0	50
	20.0 - 36.0	40
BT	22.0 - 46.0	40
OT	32.0 - 65.0	80

□ 端子構成



□ 高さ(L)

TYPE	L (mm)
L48	4.8
L52	5.2